



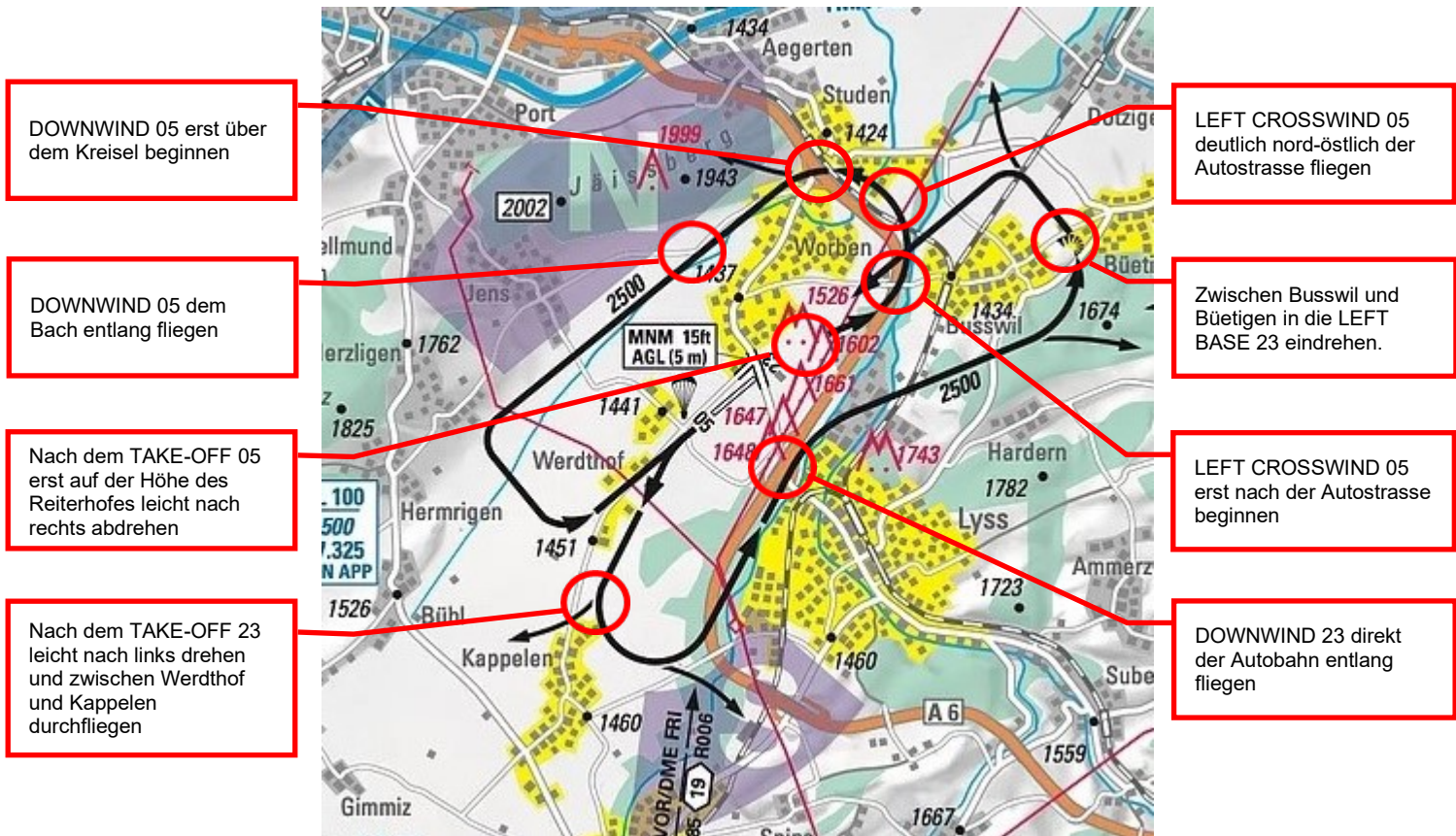
Lärmbelastungen vermeiden

Liebe Pilotinnen, liebe Piloten

Das schöne Wetter und die Aufhebung vom Lockdown ermöglichen uns jetzt die fliegerischen Aktivitäten wieder aufzunehmen und unserem geliebten Hobby nachzugehen. Die Anwohner rund um unseren Flugplatz sind jetzt auch vermehrt draussen in ihren Gärten und Terrassen. Die Empfindsamkeit von Lärm ist in der schönen Saison erhöht und wir müssen alles daran setzen um möglichst lärmarm zu fliegen.

Voltraining

Um Lärmbelastungen möglichst zu vermeiden, bitten wir Euch die offiziellen Volten ganz genau einzuhalten. Einzelne Voltenabschnitte erfordern aber eine besondere Aufmerksamkeit. Auf der nachfolgenden Grafik sind die kritischen Punkte eingezeichnet. **Der Überflug der gelb eingezeichneten Gebiete ist unbedingt zu vermeiden.**



Fallschirmbetrieb

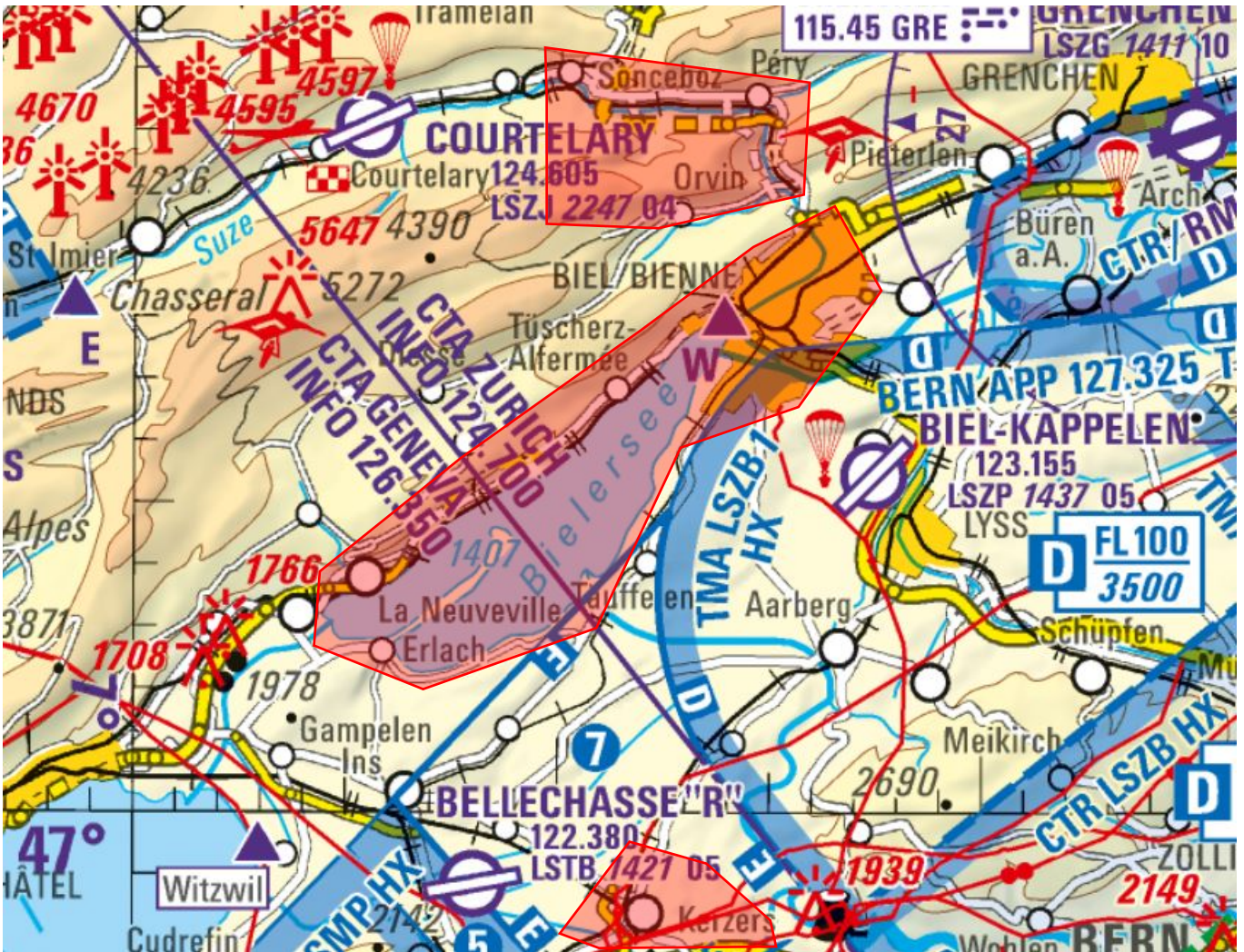
Die Climb Routes und die Climb Area sind klar definiert, trotzdem empfiehlt es sich, möglichst abwechselnde Climb- und Descentrouten zu wählen, um nicht den ganzen Tag über den gleichen bewohnten Gebieten zu fliegen.



FLUGPLATZGENOSSENSCHAFT BIEL & UMGEBUNG SOCIÉTÉ COOPÉRATIVE DE LA PLACE D'AVIATION DE BIENNE ET ENVIRONS

Kunstflugtraining

Die rot eingezeichneten Gebiete in der Umgebung des Flugplatzes Biel-Kappelen sind besonders lärmempfindlich und sollen für Kunstflüge möglichst gemieden werden.



Verstellpropeller - Festpropeller

Flugzeuge mit Verstellpropeller wählen umgehend nach dem Erreichen der Safe Altitude eine reduzierte Leistung und niedrige Drehzahl, bis sie die Umgebung des Flugplatzes verlassen haben und stellen erst dann die Reiseleistung bzw. Drehzahl ein. Flugzeuge mit Festpropeller fliegen mit derselben Taktik und reduzieren die Leistung nach dem Erreichen der Safe Altitude bzw. setzen die Reiseleistung nach Verlassen der Flugplatzumgebung.

Herzlichen Dank für Eure Mithilfe die Lärmbelastungen möglichst tief zu halten.